



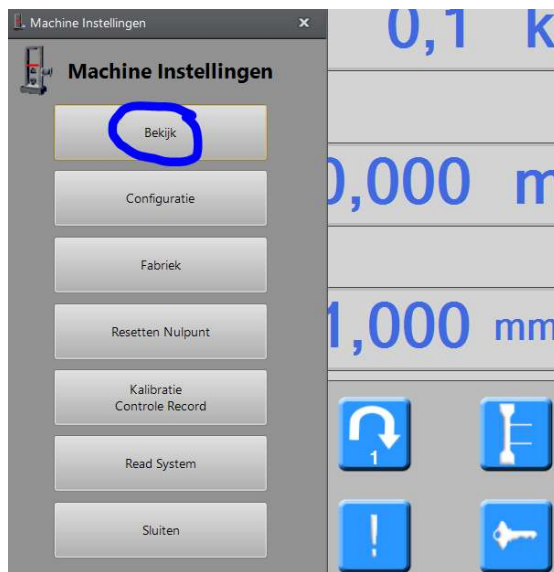
Instellingen bekijken en aanpassen – v6

Op twee plaatsen in de software kunnen instellingen bekeken en aangepast worden.

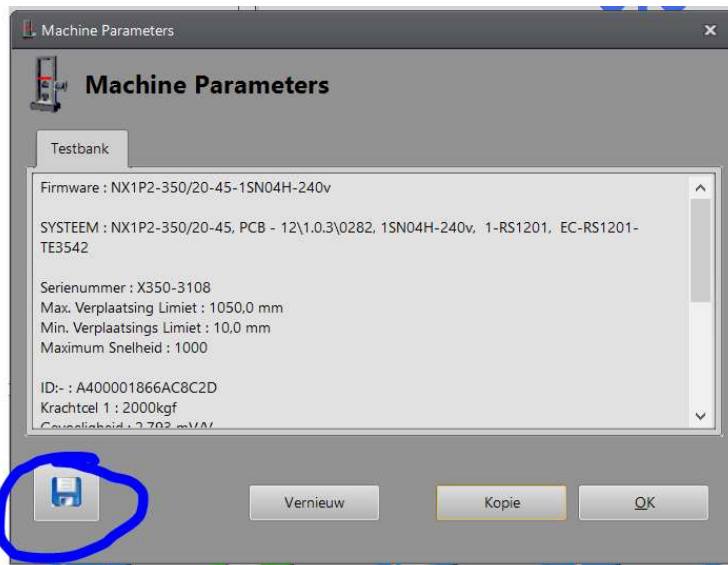
Instellingen van de machine:

LET OP: U kunt hier essentiële instellingen aanpassen. DOE DAT NOOIT ZONDER OVERLEG MET HARTECH.

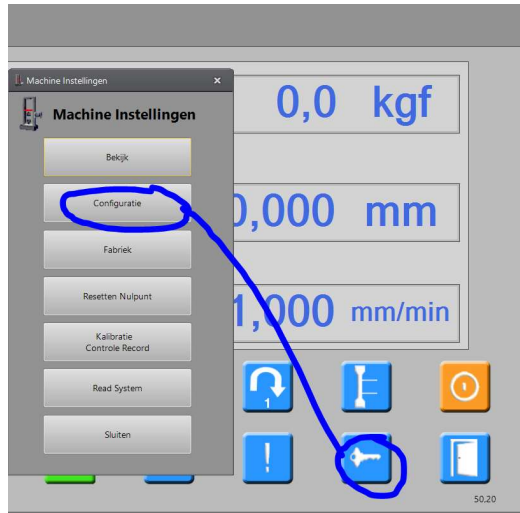
- Ga naar het Start Scherm / Control Panel
- Klik op "Bekijk"



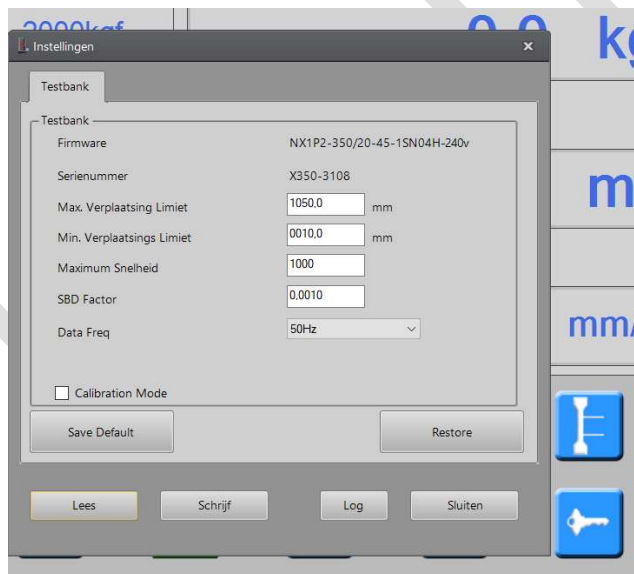
- Sla het bestand met instellingen ergens veilig op door op het icoontje te klikken



- Verlaat het menu
- Klik op nogmaals icoon Sleuteltje en dan op Configuratie
- Password is "testom"



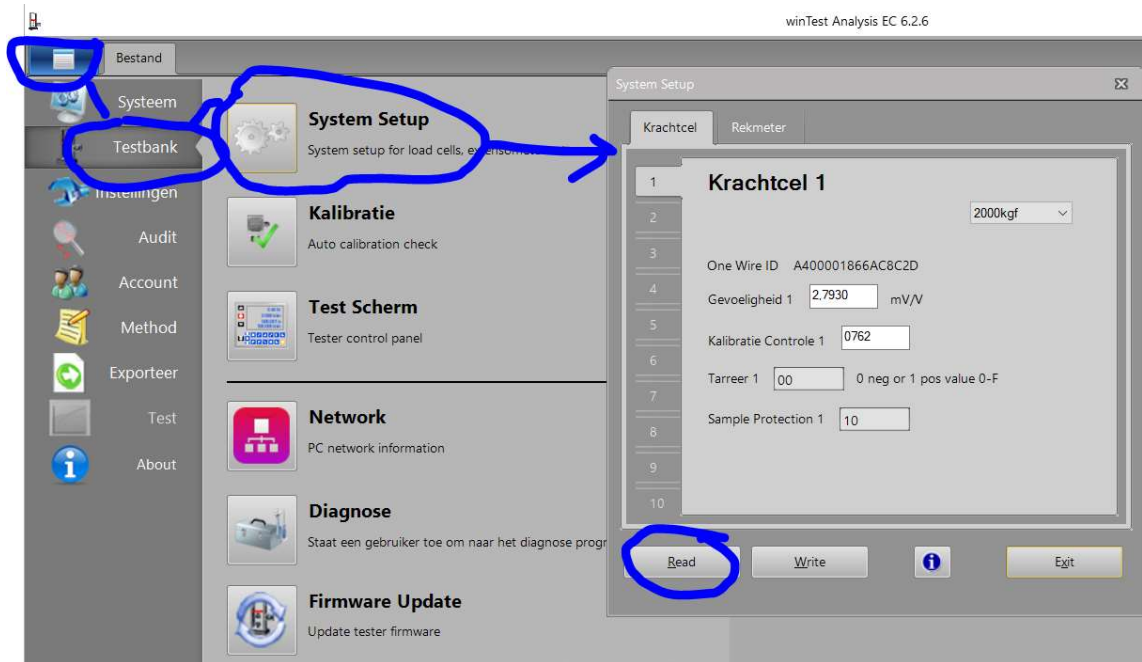
- Alle instellingen van de machine worden gelezen. Kunnen aangepast worden en overschreven worden (wees zeer voorzichtig). Hier kan bijvoorbeeld de Min. Verplaatsings Limiet veilig ingesteld worden



Instellingen van de krachtmeetcellen en rekmeters:

LET OP: U kunt hier essentiële instellingen aanpassen. DOE DAT NOOIT ZONDER OVERLEG MET HARTECH

- Ga naar MENU, Testbank en System Setup
- Password is "testom"
- Klik op Lees / Read



Disclaimer:

Naar gelang de versie van de winTest software kunnen de instructies en afbeeldingen wat afwijken. De gebruiker blijft eindverantwoordelijk voor het juiste gebruik van de machine.

HARTECH meet- & testapparatuur bv - "De KRACHT achter uw KWALITEIT"

Bonte Kraaiweg 16

1521 RD WORMERVEER

T +31 (0) 75 - 6144080

F +31 (0) 75 - 6144079

I www.hartech.nl - www.krachtmeter.nl - www.trekbank.nl - www.mecmesin.nl