



MACHINE INSTELLINGEN RESETTEN (v4, v5)

Als de trekbank aangeeft dat deze de machine instellingen niet kan lezen dan kunnen deze vanuit de computer herschreven worden naar de printkaart in de machine.

Deze handleiding geldt voor versie 4.4.11 en is voor andere versies (v4, v5) nagenoeg gelijk.

Start de software, het volgende scherm verschijnt:



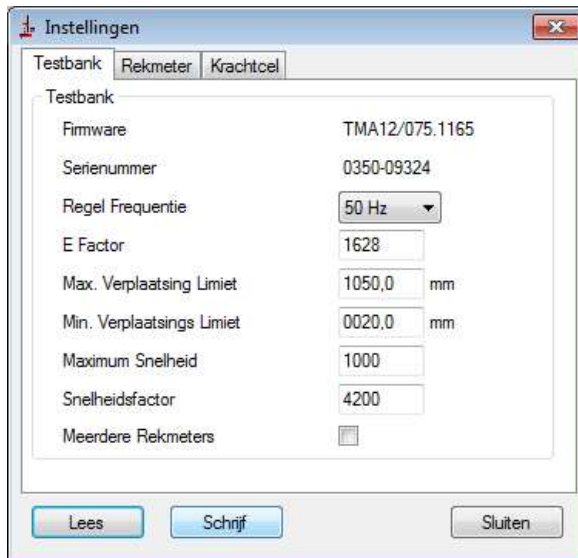
1. Klik op het icoontje met de sleutel, rechts onder in het scherm (fabrieksinstellingen)



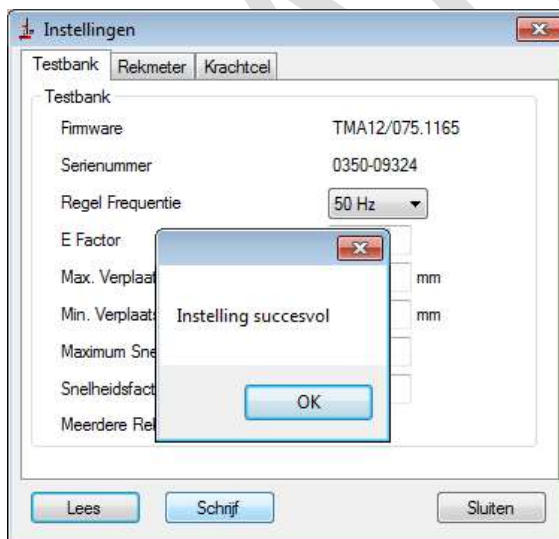
2. Klik op "Configuratie". Het volgende menu verschijnt.



3. Voer het password "testom" in. Het volgende menu verschijnt.



4. Controleer de waarden eventueel met meegestuurde instellingen.
5. Klik op "Schrijf". Na een paar seconden verschijnt "Instelling succesvol".



6. Klik op "OK"
7. Klik op "Sluiten". U bent klaar.

Disclaimer:

Naar gelang de versie van de winTest software kunnen de instructies en afbeeldingen wat afwijken. De gebruiker blijft eindverantwoordelijk voor het juiste gebruik van de machine.

HARTECH meet- & testapparatuur bv - "De KRACHT achter uw KWALITEIT"

Bonte Kraaiweg 16

1521 RD WORMERVEER

T +31 (0) 75 - 6144080

F +31 (0) 75 - 6144079

I www.hartech.nl - www.krachtmeter.nl - www.trekbank.nl - www.mecmesin.nl

HARTECH